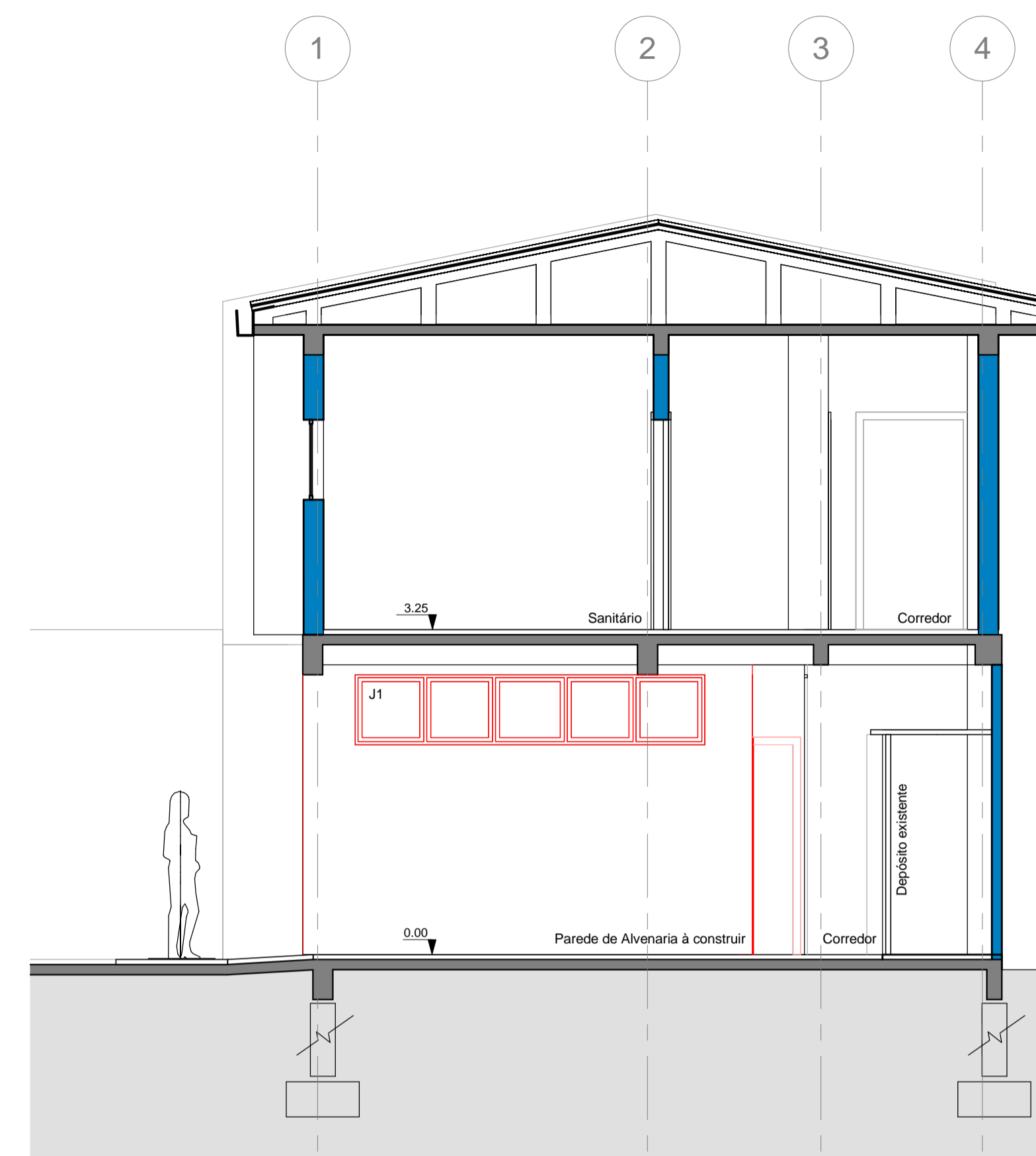
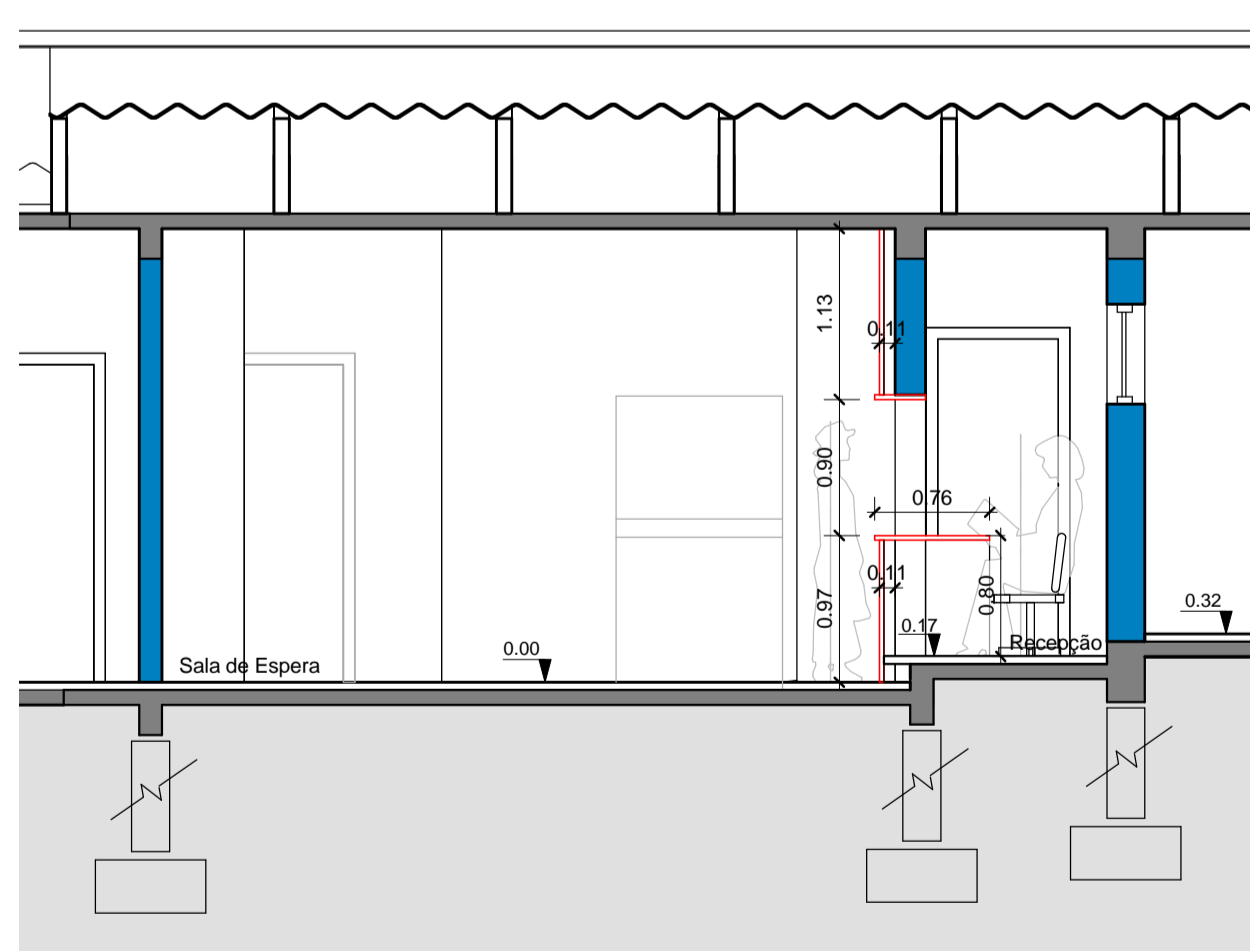


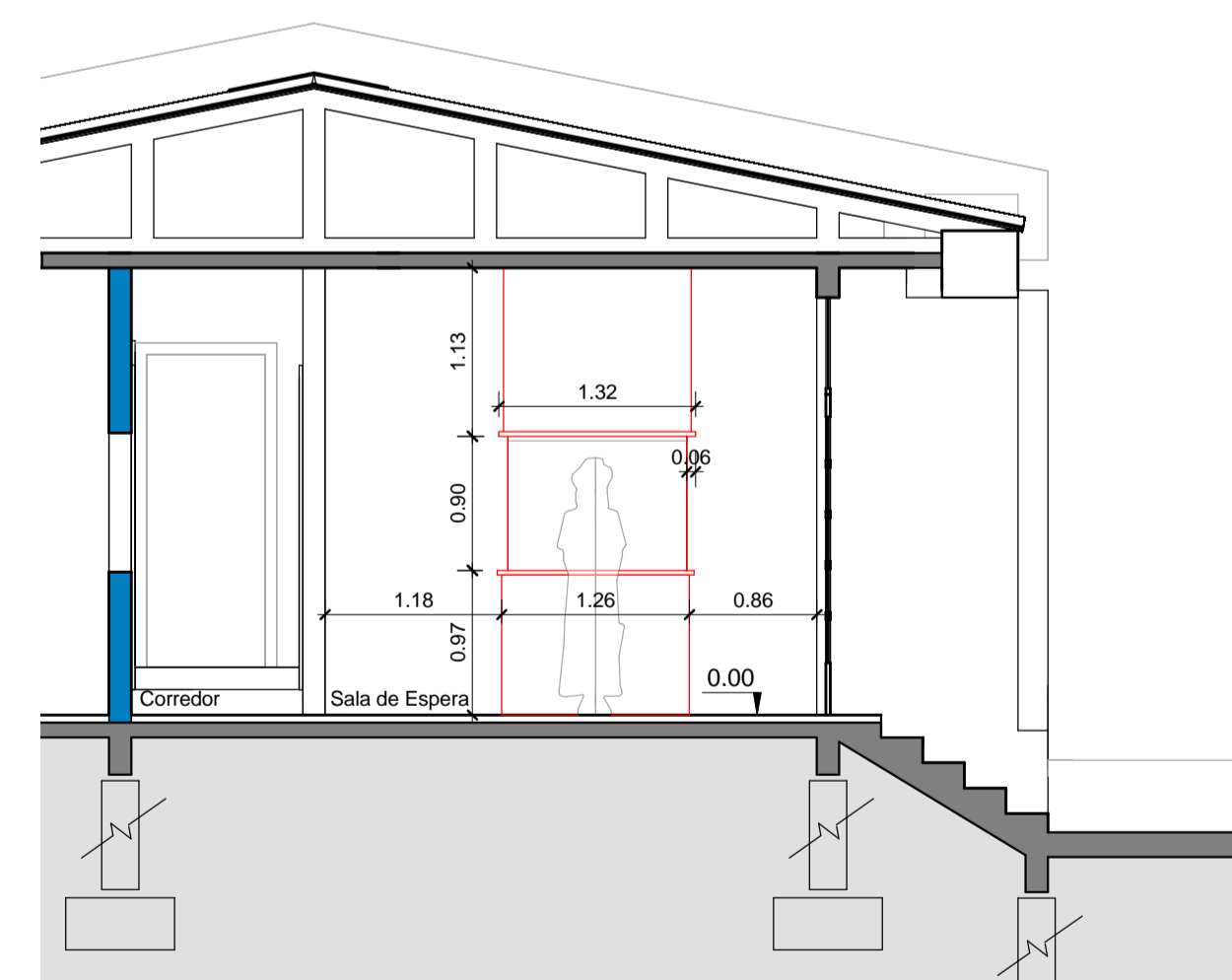
CORTE AA'
Esc: 1/50



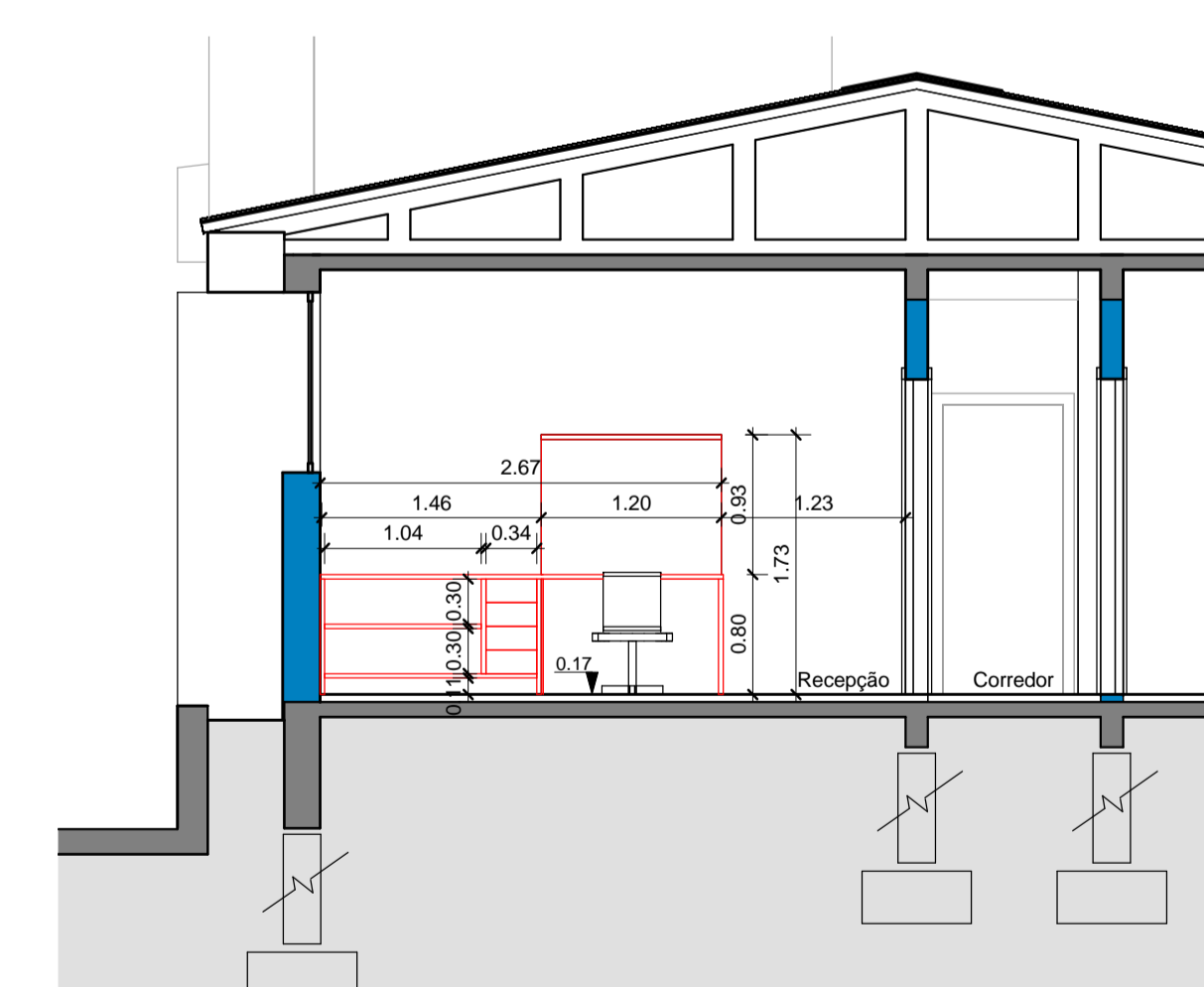
CORTE BB'
Esc: 1/50



CORTE CC'
Esc: 1/50



CORTE EE'
Esc: 1/50



CORTE FF'
Esc: 1/50

DOCUMENTOS DE REFERÊNCIA		
ARQUIVO	CONTEÚDO	DATA
POSTO DE SAÚDE STA TEREZA 2 rev.3.dwg	Planos baixos, cortes, fachadas, implantação, situação, hidráulico, elétrico	05.07.2014
REVISÃO		
00	EMISSÃO INICIAL	DATA
01	DESENVOLVIMENTO E DEFINIÇÃO DO PROJETO	09.10.2014

PREFEITURA MUNICIPAL DE SANTA TEREZA		AYDOS ARQUITETURA ALEXSANDRA COELHO CAUBER A80000-1 BELSA PERES CAUBER A89988-5 LUIZ AYDOS CAUBER A85922-3	
TERMO COELHO PERES DATA 09 OUT 14 ESCALA 1:50	PROJETO REFORMA E AMPLIAÇÃO DA UNIDADE BÁSICA DE SAÚDE DE SANTA TEREZA		
RESPONSÁVEL TÉCNICO ALEXSANDRA COELHO CAUBER A80000-1 BELSA PERES CAUBER A80000-1 LUIZ AYDOS CAUBER A80000-1		PRANCHA 03/03	
PREFEITO MUNICIPAL DIOGO SEGABINAZI SIQUEIRA			